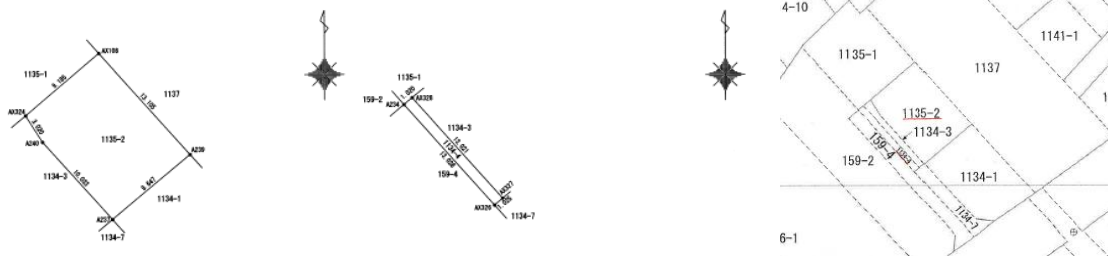


土地	価格	238 万円	交通	JR越後線 小針駅	徒歩	12 分	名称	寺尾朝日通売地

現況渡し◆建築条件なし



Life Information

- [ショッピング施設] リオン・ドール寺尾店まで 約163m
- [ショッピング施設] カワチ薬品寺尾店まで 約98m
- [コンビニ] ファミリーマート新潟小針南店まで 約315m
- [中学校] 新潟市立小新中学校まで 約1512m
- [小学校] 新潟市立坂井輪小学校まで 約505m
- [病院] 国立病院機構西新潟中央病院まで 約597m
- [公園] 小針公園まで 約120m

概要										
所在地	地番	新潟市西区寺尾朝日通1135番2、1134番4								
	住居表示	新潟市西区寺尾朝日通15番18号								
権利	所有権									
土地	土地面積	公簿	125.40	㎡	(37.93	坪)			
	私道負担	有	13	㎡	セットバック	無	-	m		
地目	宅地、公衆用道路				地勢	平坦				
	接道状況	種別	私道	位置指定	有	接面	12.0	方向	西	幅員
種別			位置指定		接面		方向		幅員	
種別			位置指定		接面		方向		幅員	
都市計画	市街化区域				国土法届出	不要				
	用途地域	第1種住居地域				地域地区				
制限	建ぺい率	60 %				容積率	200 %			
	その他の制限	建築基準法第22条区域								
設備	ガス	都市ガス ()								
	水道	公営水道 ()								
	下水道	公共下水 ()								
現況	更地				引渡時期	相談 ()				
備考	<ul style="list-style-type: none"> ■現況渡し ■公簿売買 ■建築条件なし 									

株式会社レーベンホーム

TEL 025-378-5045
FAX 025-378-5046

宅建免許 新潟県知事(5)第4766号
所在地 〒951-8116
新潟市中央区東中通二番町280番地グローイスト3階

Email info@lebenhome.co.jp
HP https://www.lebenhome.co.jp/

※各種情報と現況に差異がある場合は現況を優先させていただきます

当社ホームページで
物件の詳細が
ご覧いただけます。



取引態様	仲介
広告	広告不可
報酬	分かれ