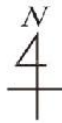


中古戸建	<div>価格</div> <div>580</div> <div>万円</div>	<div>交通</div> <div>新潟交通バス 松浜中学校前 徒歩 4 分</div>	<div>名称</div> <div>松浜中古住宅</div>
------	--	---	---------------------------------

リフォーム箇所：屋根補修・軒天全て張替又は上張り済み・鍵交換・
お風呂用給湯器交換・トイレ、ウォシュレット交換



Life Information

- 【コンビニ】セブンイレブン新潟松浜6丁目店：徒歩約3分（190m）
- 【中学校】新潟市立松浜中学校：徒歩約5分（341m）
- 【小学校】新潟市立松浜小学校：徒歩約8分（589m）
- 【幼稚園・保育園】ちとせ保育園：徒歩約3分（181m）
- 【役所】新潟市北区役所北出張所：徒歩約10分（774m）

概要																						
所 在 地		新潟市北区松浜6丁目4番17																				
土 地	権 利		所有権																			
	土 地 面 積		公簿			136.25			㎡		(41.21			坪)						
	私 道 負 担		無		-			㎡		セットバック		無		㎡								
	地 目		宅地						地 勢		平坦											
	接 道 状 況		種 別	公道	位置指定	無	接面	約9.7	m	方向	東	幅員	約4.0	m								
種 別				位置指定		接面		m	方向		幅員		m									
種 別				位置指定		接面		m	方向		幅員		m									
	建 物 面 積		延べ				76.96		㎡		1階		53.78		㎡		2階		23.18		㎡	
							(23.28		坪)		3階				㎡		その他		㎡	
	建 物 構 造		木造セメント瓦葺						地 上 階		2 階		地 下 階		-		階					
	間 取 り		4K						駐 車 場		有		2		台可							
	築 年 月		昭和53年7月						増改築年月		-											
制 限	都 市 計 画		市街化区域						国土法届出		不要											
	用 途 地 域		第1種中高層住居専用地域						地 域 地 区													
	建 ぺ い 率		60						%		容 積 率		200						%			
	そ の 他 の 法 令 上 の 限		建築基準法第22条・道路斜線制限・隣地斜線制限・日影規制																			
設 備	電 気		東北電力						ガ ス		都市ガス											
	水 道		公営水道						下 水		公共下水											
現 況		空家						引 渡 時 期		相談 ()												
備 考		■現況渡し ■物置あり ■屋根補修・軒天全て張替又は上張り済み・ お風呂用給湯器交換・トイレ、ウォシュレット交換																				

株式会社レーベンホーム

TEL 025-378-5045

FAX 025-378-5046

宅建免許 新潟県知事（4）第4766号
所在地 〒951-8116
新潟市中央区東中通二番町280番地グローイスト3階

Email info@lebenhome.co.jp
HP https://www.lebenhome.co.jp/

※各種情報と現況に差異がある場合は現況を優先させていただきます

当社ホームページで
物件の詳細が
ご覧いただけます。



取引態様	仲介
広告	広告不可
報酬	分かれ